

## Tarifs et principales réductions

	Conditions	Prix
Gratuité	Enfants de moins de 4 ans accompagnés d'un adulte	GRATUIT
Correspondance	Tout client utilisateur de l'un des titres de transport ci-dessous peut bénéficier d'une correspondance gratuite <b>dans la journée</b> sur réseau BreizhGo (ex Penn ar Bed) (sauf Quimper-Brest) ainsi que sur les réseaux urbains de Brest, Quimper, Quimperlé, Morlaix, Concarneau et de Landerneau.	GRATUIT
Plein tarif	Billet unitaire*	2,00 €
Roulez jeunesse	Billet unitaire délivré pour les moins de 25 ans*	1,50 €
Aide à la mobilité	Billet unitaire valable sur présentation de la carte nominative "aide à la mobilité" délivrée par les CCAS des communes et les CDAS. Permet de bénéficier d'une correspondance gratuite sur l'ensemble du réseau BreizhGo (ex Penn ar Bed)	0,75 €
Carnet 10 tickets	Carnet de 10 tickets*	15,00 €
Abonnement mensuel	Carte nominative valable 1 mois calendaire sur l'ensemble du réseau*	40,00 €
Abonnement annuel	Carte nominative valable 1 an sur l'ensemble du réseau*	400,00 €
Abonnement mensuel jeune	Carte nominative pour les moins de 25 ans ou les étudiants. Valable 1 mois calendaire sur l'ensemble du réseau*	32,00 €
Abonnement annuel jeune	Carte nominative pour les moins de 25 ans ou les étudiants. Valable 1 an sur l'ensemble du réseau*	320,00 €
Abonnement mensuel Aide à la mobilité	Carte nominative sur présentation de la carte "aide à la mobilité". Valable 1 mois calendaire sur l'ensemble du réseau	20,00 €
Contrôles	La non présentation d'un titre de transport valide au contrôleur est passible d'une amende	

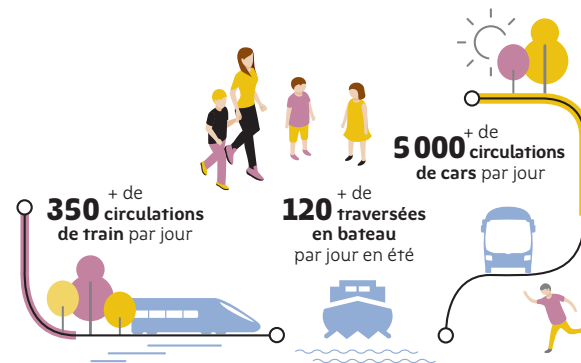
\* Sauf ligne Quimper - Brest.  
Pour plus d'informations, se renseigner auprès du conducteur ou au 02 98 90 88 89.

# BREIZHGO

Le réseau de transport de la Région Bretagne



Organisatrice du transport ferroviaire (TER), routier interurbain et scolaire (hors agglomérations) et des liaisons maritimes vers les îles, la Région a choisi d'appeler son grand réseau de mobilité BreizhGo.



## Informations

### Comment lire une fiche horaire :

- Vérifier le sens de la ligne : lecture de haut en bas : origine vers destination.
- Les départs sont classés de gauche à droite du plus tôt au plus tard.
- Rechercher votre point de départ et l'horaire qui vous conviennent.
- Vérifier les jours de circulation\*.

\* Légende des jours de circulation :

L : Lundi ; M : Mardi ; Me : Mercredi ; J : Jeudi ; V : Vendredi ; S : Samedi ; D : Dimanche ; F : Férié

- Vérifier s'il y a un ou des renvoi (s) à consulter pour l'horaire que vous avez sélectionné.

- Les aléas de la circulation peuvent entraîner des retards. Merci d'en tenir compte pour choisir votre horaire de circulation, notamment en cas de correspondance avec un départ SNCF ou d'un car du réseau BreizhGo (ex Penn ar Bed).

### Avant de prendre l'autocar :

- Être présent à l'arrêt cinq minutes avant l'horaire de passage annoncé.
- Préparer votre titre de transport ou votre monnaie si vous achetez votre ticket au conducteur (merci de faire l'appoint).
- Vérifier la destination indiquée sur le véhicule.
- Faire signe au conducteur.

### Bon à savoir :

- Le port de la ceinture de sécurité est obligatoire (sous peine d'une amende de 135 €).
- Le transporteur dégage toute responsabilité en cas de perte ou de vol de bagages.
- Animaux : sont acceptés les animaux de petite taille voyageant dans un contenant correctement fermé (sac, panier...).
- Les vélos peuvent être embarqués en soute sous réserve d'un espace suffisant et aux risques et périls de leur propriétaire.
- Groupe : Pour les groupes de plus de 10 personnes, renseignements et réservation auprès du transporteur au plus tard la veille de votre déplacement.
- Abonnez-vous ! Votre employeur finance 50% de votre abonnement !

## Lesneven (Brest) - Plouneour-Brignogan-Plages &

Jours de circulation	LMMe	LMMe		Me	LMMe		LMMe	LMMe	LMMe	LMMe	LMMe	LMMe	
Période scolaire	JVS	JVS	D/F	S	JVS	D/F	JVS	JV	JVS	JV	JVS	JVS	D/F
Jours de circulation	LMMe	LMMe			LMMe		LMMe		LMMe		LMMe	LMMe	
Vacances scolaires	JVS	JVS	D/F		JVS	D/F	JVS		JVS		JVS	JVS	D/F

BREST Gare Routière SNCF	08:02	10:00	10:05	12:10	13:15	14:00	16:00	16:29	17:00	17:30	18:05	19:07	19:07
<b>Ligne 21 au départ de Brest (Lesneven) puis correspondance pour la ligne 24 à Lesneven arrêt «Carmarthen»</b>													
<b>LESNEVEN Carmarthen</b>	<b>08:55</b>	<b>10:55</b>	<b>10:58</b>	<b>13:05</b>	<b>14:10</b>	<b>14:53</b>	<b>16:57</b>	<b>17:33</b>	<b>17:57</b>	<b>18:32</b>	<b>19:02</b>	<b>19:56</b>	<b>19:56</b>
PLOUIDER Bourg	09:01	11:01	11:04	13:11	14:16	14:59	17:03	17:39	18:03	18:38	19:08	20:02	20:02
GOULVEN Bourg	09:05	11:05	11:08	13:14	14:20	15:03	17:07	17:43	18:07	18:42	19:12	20:06	20:06
PLOUNÉOUR-BRIGNOGAN-PLAGES Place Saint-Pierre	09:11	11:11	11:14	13:20	14:26	15:09	17:13	17:49	18:13	18:48	19:18	20:12	20:12
PLOUNÉOUR-BRIGNOGAN-PLAGES Kerurus	09:13	11:13	11:16	13:22	14:28	15:11	17:15	17:51	18:15	18:50	19:20	20:14	20:14
<b>PLOUNÉOUR-BRIGNOGAN-PLAGES Brignogan Centre</b>	<b>09:21</b>	<b>11:26</b>	<b>11:26</b>	<b>13:30</b>	<b>14:38</b>	<b>15:21</b>	<b>17:27</b>	<b>18:03</b>	<b>18:27</b>	<b>19:03</b>	<b>19:30</b>	<b>20:22</b>	<b>20:22</b>

Service accessible aux personnes à mobilité réduite.  
ATTENTION pour les personnes en fauteuil, RÉSERVATION impérative au 02 98 90 88 89 la veille avant 17h00 ou le vendredi avant 17h00 pour les services du samedi et du lundi

Aucun car du réseau BreizhGo ne circule les 25 décembre, 1<sup>er</sup> janvier et 1<sup>er</sup> mai.

## Hiver 2018/19 Plouneour-Brignogan-Plages Lesneven (Brest)



ligne 24



Horaires valables du 3 septembre 2018 au 5 juillet 2019 (sous réserve de modification du calendrier de l'Éducation Nationale)

<http://www.breizhgo.bzh>



devient



Le réseau de transport de la Région Bretagne

- PLOUNÉOUR-BRIGNOGAN-PLAGES Brignogan Centre
- PLOUNÉOUR-BRIGNOGAN-PLAGES Kervillo
- PLOUNÉOUR-BRIGNOGAN-PLAGES Kerurus
- PLOUNÉOUR-BRIGNOGAN-PLAGES Route de Menhir
- PLOUNÉOUR-BRIGNOGAN-PLAGES Place Saint-Pierre
- PLOUNÉOUR-BRIGNOGAN-PLAGES Tréguellier
- GOULVEN Ty Poaz
- GOULVEN Bourg
- GOULVEN Route de Tréfléz
- GOULVEN Porsmeur
- GOULVEN Le Carpont
- PLOUIDER Bourg
- PLOUIDER La Métairie
- LESNEVEN Languengar
- LESNEVEN Carmarthen

## Informations

### Comment lire une fiche horaire :

- Vérifier le sens de la ligne : lecture de haut en bas : origine vers destination.
- Les départs sont classés de gauche à droite du plus tôt au plus tard.
- Rechercher votre point de départ et l'horaire qui vous conviennent.
- Vérifier les jours de circulation\*.

#### \* Légende des jours de circulation :

L : Lundi ; M : Mardi ; Me : Mercredi ; J : Jeudi ; V : Vendredi ; S : Samedi ; D : Dimanche ; F : Férié

- Vérifier s'il y a un ou des renvoi (s) à consulter pour l'horaire que vous avez sélectionné.
- Les aléas de la circulation peuvent entraîner des retards. Merci d'en tenir compte pour choisir votre horaire de circulation, notamment en cas de correspondance avec un départ SNCF ou d'un car du réseau BreizhGo (ex Penn ar Bed).

### Avant de prendre l'autocar :

- Être présent à l'arrêt cinq minutes avant l'horaire de passage annoncé.
- Préparer votre titre de transport ou votre monnaie si vous achetez votre ticket au conducteur (merci de faire l'appoint).
- Vérifier la destination indiquée sur le véhicule.
- Faire signe au conducteur.

### Bon à savoir :

- Le port de la ceinture de sécurité est obligatoire (sous peine d'une amende de 135 €).
- Le transporteur dégage toute responsabilité en cas de perte ou de vol de bagages.
- Animaux : sont acceptés les animaux de petite taille voyageant dans un contenant correctement fermé (sac, panier...).
- Les vélos peuvent être embarqués en soute sous réserve d'un espace suffisant et aux risques et périls de leur propriétaire.
- Groupe : Pour les groupes de plus de 10 personnes, renseignements et réservation auprès du transporteur au plus tard la veille de votre déplacement.
- Abonnez-vous ! Votre employeur finance 50% de votre abonnement !

# Plounéour-Brignogan-Plages - Lesneven (Brest)

Jours de circulation	LMMe	LMMe	LMMe	D/F	LMMe	LMMe	D/F	LMMe	LMMe	LMMe	D/F	LMMe
Période scolaire	JV	JVS	JVS	D/F	JVS	JVS	D/F	JVS	JVS	JV	D/F	JVS
Jours de circulation	LMMe	LMMe	LMMe	D/F	LMMe	LMMe	D/F	LMMe	LMMe	D/F	LMMe	
Vacances scolaires	JV	JVS	JVS	D/F	JVS	JVS	D/F	JVS	JVS	D/F	JVS	

PLOUNÉOUR-BRIGNOGAN-PLAGES Brignogan Centre	06:27	06:44	08:25	08:43	09:21	12:33	12:33	13:30	14:54	17:03	17:35	17:40
PLOUNÉOUR-BRIGNOGAN-PLAGES Kerurus	06:32	06:49	08:30	08:48	09:26	12:38	12:38	13:35	14:59	17:08	17:40	17:45
PLOUNÉOUR-BRIGNOGAN-PLAGES Place Saint-Pierre	06:34	06:51	08:32	08:50	09:28	12:40	12:40	13:37	15:01	17:10	17:42	17:47
GOULVEN Bourg	06:39	06:56	08:37	08:55	09:33	12:45	12:45	13:42	15:06	17:15	17:47	17:52
PLOUIDER Bourg	06:43	07:00	08:41	08:59	09:37	12:49	12:49	13:46	15:10	17:19	17:51	17:56
LESNEVEN Carmarthen	06:53	07:10	08:51	09:09	09:47	12:59	12:59	13:56	15:20	17:29	18:02	18:06
<b>Correspondance pour Brest à «Lesneven, Carmarthen» Ligne 21</b>	06:53	07:18	08:52	09:10	09:47	13:00	13:00	13:56	15:21	17:30	18:05	18:08
BREST Gare Routière SNCF	08:02	08:24	09:52	10:04	10:48	13:58	13:58	14:58	16:22	18:33	19:05	19:05

<b>Correspondance pour ligne 23*</b>					09:58*			14:10*		18:12*		
<b>Correspondance pour ligne 25*</b>	06:55*			09:55*	09:55*			14:10*		17:35*	18:25*	18:35*
<b>Correspondance pour ligne 26*</b>		07:10*			09:47*	13:05*			15:20*			18:08*

\* Consulter la fiche horaires de la ligne concernée pour vérifier les jours de circulation

 Service accessible aux personnes à mobilité réduite. ATTENTION pour les personnes en fauteuil, RÉSERVATION impérative au 02 98 90 88 89 la veille avant 17h00 ou le vendredi avant 17h00 pour les services du samedi et du lundi

Aucun car du réseau BreizhGo ne circule les 25 décembre, 1<sup>er</sup> janvier et 1<sup>er</sup> mai.

# BREIZHGO

Le réseau de transport de la Région Bretagne



**Salarié·e·s,  
voyagez à moitié prix  
sur le réseau BreizhGo  
grâce à la prime transport\***



\* Offre valable pour tout abonnement sur le réseau BreizhGo.



Toute l'info sur [www.breizhgo.bzh/prime-transport](http://www.breizhgo.bzh/prime-transport)

Za du Parcou - 29260 LESNEVEN  
Tél. : 02 98 83 45 80 - Fax : 02 98 83 49 43  
Internet : [www.bihan.bzh](http://www.bihan.bzh)  
Mail : [info@bihan.bzh](mailto:info@bihan.bzh)

## Renseignements

Tout savoir sur le réseau BreizhGo (ex Penn ar Bed)

 02 98 90 88 89

Du lundi au samedi : 6h50 - 19h15  
Dimanche/férié toute l'année (hors juillet / août) : 16h00 - 19h45  
Dimanche/férié juillet et août : 10h00 - 13h00 et 13h45 - 19h15

## Lieux de vente

Pour tous les billets avec ou sans réduction : dans les autocars.

- PLOUNÉOUR-BRIGNOGAN-PLAGES, Bar Le Grand Large
- PLOUNÉOUR-BRIGNOGAN-PLAGES, Bar Les Mouettes
- GOULVEN, L'épicerie
- PLOUIDER, L'épicerie
- LESNEVEN, Café Troadec
- LESNEVEN, Office de tourisme
- LESNEVEN, Cars Bihan
- BREST, Gare Routière

réseau Penn-ar-Bed devient **BREIZHGO** Le réseau de transport de la Région Bretagne

CONTACT **ter** BRETAGNE  
N° Vert 0 800 880 562  
\* Appel gratuit depuis la plupart des postes fixes sauf tarif propre à votre opérateur.  
Du lundi au vendredi de 7h00 à 20h00  
Le samedi de 10h00 à 17h00

Calendrier officiel des vacances scolaires de l'académie de Rennes : (sous réserve de modifications ultérieures du calendrier de l'Éducation Nationale)  
Vacances : Toussaint, du 20.10.18 au 05.11.18 - Noël, du 22.12.18 au 07.01.19  
Hiver, du 09.02.19 au 25.02.19 - Printemps, du 06.04.19 au 23.04.19

Renseignements SNCF : 36 35 (0,34 €/min).

Des services complémentaires de transport à la demande sur réservation existent sur certaines parties du territoire départemental. Renseignements sur [www.breizhgo.bzh](http://www.breizhgo.bzh) ou appel au 02 98 90 88 89.