

## Tarifs et principales réductions

	Conditions	Prix
Gratuité	Enfants de moins de 4 ans accompagnés d'un adulte	GRATUIT
Correspondance	Tout client utilisateur de l'un des titres de transport ci-dessous peut bénéficier d'une correspondance gratuite <b>dans la journée</b> sur le réseau BreizhGo (ex Penn ar Bed) (sauf Quimper-Brest) ainsi que sur les réseaux urbains de Brest, Quimper, Quimperlé, Morlaix, Concarneau et de Landerneau.	GRATUIT
Plein tarif	Billet unitaire*	2,00 €
Roulez jeunesse	Billet unitaire délivré pour les moins de 25 ans*	1,50 €
Aide à la mobilité	Billet unitaire valable sur présentation de la carte nominative "aide à la mobilité" délivrée par les CCAS des communes et les CDAS. Permet de bénéficier d'une correspondance gratuite sur l'ensemble du réseau BreizhGo (ex Penn ar Bed)	0,75 €
Carnet 10 tickets	Carnet de 10 tickets*	15,00 €
Abonnement mensuel	Carte nominative valable 1 mois calendaire sur l'ensemble du réseau*	40,00 €
Abonnement annuel	Carte nominative valable 1 an sur l'ensemble du réseau*	400,00 €
Abonnement mensuel jeune	Carte nominative pour les moins de 25 ans ou les étudiants. Valable 1 mois calendaire sur l'ensemble du réseau*	32,00 €
Abonnement annuel jeune	Carte nominative pour les moins de 25 ans ou les étudiants. Valable 1 an sur l'ensemble du réseau*	320,00 €
Abonnement mensuel Aide à la mobilité	Carte nominative sur présentation de la carte "aide à la mobilité". Valable 1 mois calendaire sur l'ensemble du réseau	20,00 €

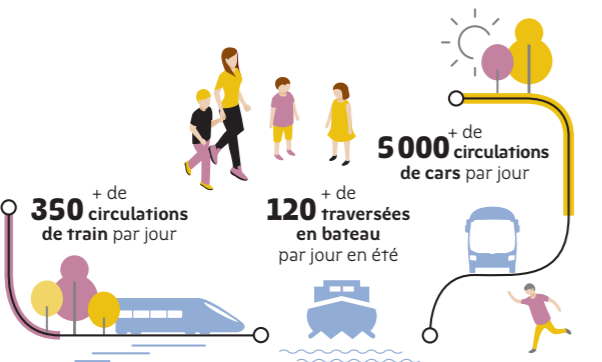
\* Sauf ligne Quimper - Brest.  
Pour plus d'informations, se renseigner auprès du conducteur ou au 02 98 90 88 89.

# BREIZHGO

Le réseau de transport de la Région Bretagne



Organisatrice du transport ferroviaire (TER), routier interurbain et scolaire (hors agglomérations) et des liaisons maritimes vers les îles, la Région a choisi d'appeler son grand réseau de mobilité BreizhGo.



## Réservations

Modalités de réservation : appeler le 02 98 90 88 89, la veille de votre voyage, avant 17h00 et le vendredi avant 17h00 pour un voyage le dimanche ou le lundi.

- Nos autocars disposent d'un emplacement pour fauteuil roulant.

- Les vélos sont acceptés dans la limite des places disponibles sur le rack à vélos des autocars équipés.

- La centrale de réservation est ouverte du lundi au samedi de 6h50 à 19h15 et dimanche/férié de 10h00 à 13h00 et de 13h45 à 19h15.

- Le service fonctionne en période d'été.

- Le nombre d'emplacements étant limité (8 vélos), il est fortement recommandé de réserver.

- Dans le cadre de ce service gratuit, les vélos sont transportés sur un porte-vélos sécurisé spécifique sur lequel, pour des raisons de gabarits, seuls des vélos adultes standards sont acceptés. Vous devez accrocher vous-même votre vélo sur le porte-vélos situé à l'arrière de l'autocar. Le conducteur effectue les contrôles de sécurité.

- Arriver à l'arrêt 15 minutes avant l'horaire et décrocher les éventuels éléments gênants (sacoques, porte-bébé...). Ces éléments sont transportés en soute comme des bagages.

- Pour des raisons de sécurité, les voyageurs ne peuvent monter et descendre qu'aux arrêts mentionnés.

- Les vélos voyagent sous la responsabilité des usagers.

## Informations

### Comment lire une fiche horaire :

- Vérifier le sens de la ligne : lecture de haut en bas : origine vers destination.
- Les départs sont classés de gauche à droite du plus tôt au plus tard.
- Rechercher votre point de départ et l'horaire qui vous conviennent.
- Vérifier les jours de circulation\*.

\* Légende des jours de circulation :

L : Lundi ; M : Mardi ; Me : Mercredi ; J : Jeudi ; V : Vendredi ; S : Samedi ; D : Dimanche ; F : Férié

- Vérifier s'il y a un ou des renvoi (s) à consulter pour l'horaire que vous avez sélectionné.

- Les aléas de la circulation peuvent entraîner des retards. Merci d'en tenir compte pour choisir votre horaire de circulation, notamment en cas de correspondance avec un départ SNCF ou d'un car du réseau BreizhGo (ex Penn ar Bed).

### Avant de prendre l'autocar :

- Être présent à l'arrêt cinq minutes avant l'horaire de passage annoncé.
- Préparer votre titre de transport ou votre monnaie si vous achetez votre ticket au conducteur (merci de faire l'appoint).
- Vérifier la destination indiquée sur le véhicule.
- Faire signe au conducteur.

### Bon à savoir :

- Le port de la ceinture de sécurité est obligatoire (sous peine d'une amende de 135 €).
- Le transporteur dégage toute responsabilité en cas de perte ou de vol de bagages.
- Animaux : sont acceptés les animaux de petite taille voyageant dans un contenant correctement fermé (sac, panier...).
- Les vélos peuvent être embarqués en soute sous réserve d'un espace suffisant et aux risques et périls de leur propriétaire.
- Groupe : Pour les groupes de plus de 10 personnes, renseignements et réservation auprès du transporteur au plus tard la veille de votre déplacement.
- Abonnez-vous ! Votre employeur finance 50% de votre abonnement !

## Lesneven - Brest

Jours de circulation	LMM	LMM	LMM	LMM	LMM	LMM	LMM	D/F	LMM	LMM	D/F	LMM	LMM	LMM	D/F	LMM	LMM	LMM	LMM	D/F	LMM	LMM	D/F	LMM
	JV	JV	JV	JV	JVS	JV	JVS		JV	JVS		JVS	JVS	JVS		JVS	JVS	JVS	JVS		JVS	JVS		JVS
<b>LESNEVEN Carmarthen</b>	<b>05:53</b>	<b>06:15</b>	<b>06:38</b>	<b>06:55</b>	<b>07:10</b>	<b>07:40</b>	<b>08:03</b>	<b>08:05</b>	<b>08:25</b>	<b>08:47</b>	<b>09:10</b>	<b>09:47</b>	<b>10:53</b>	<b>13:01</b>	<b>13:01</b>	<b>13:25</b>	<b>13:56</b>	<b>15:25</b>	<b>16:23</b>	<b>16:30</b>	<b>17:02</b>	<b>18:08</b>	<b>18:08</b>	<b>18:40</b>
LE FOLGOËT Bourg	05:59	06:22	06:45	07:02	07:17	07:47	08:11	08:13	08:33	08:55	09:18	09:55	11:01	13:09	13:09	13:33	14:04	15:33	16:31	16:38	17:10	18:16	18:16	18:48
LE DRENNAC Bourg	06:02	06:26	06:49	07:07	07:21	07:52	08:15	08:17	08:37	08:59	09:22	09:59	11:06	13:13	13:13	13:37	14:08	15:37	16:35	16:42	17:15	18:20	18:20	18:53
PLABENNEC Bourg	06:08	06:32	06:55	07:13	07:27	07:58	08:21	08:23	08:43	09:05	09:28	10:05	11:12	13:19	13:19	13:43	14:14	15:43	16:41	16:48	17:21	18:26	18:26	18:59
PLABENNEC Gare du Lac	06:11	06:35	06:58	07:16	07:30	08:01	08:25	08:27	08:46	09:08	09:31	10:08	11:15	13:22	13:22	13:46	14:17	15:46	16:44	16:51	17:24	18:29	18:29	19:02
GOUESNOU Place des Fusillés	06:20	06:49	07:11	07:30	07:40	08:14	08:37	08:38	08:58	09:20	09:42	10:24	11:30	13:38	13:33	13:58	14:33	16:01	17:03	17:02	17:39	18:41	18:41	19:14
GOUESNOU Porte de Gouesnou	06:24	06:53	07:17	07:37	07:45	08:20	08:44	08:42	09:05	09:25	09:46	10:29	11:36	13:43	13:38	14:04	14:38	16:06	17:08	17:07	17:44	18:46	18:46	19:19
<b>Correspondance TRAM (Départ Porte de Gouesnou)*</b>	<b>06:47</b>	<b>07:07</b>	<b>07:27</b>	<b>07:47</b>	<b>08:07</b>	<b>08:27</b>	<b>08:47</b>	<b>09:02</b>	<b>09:27</b>	<b>09:47</b>	<b>10:22</b>	<b>10:47</b>	<b>11:47</b>	<b>13:55</b>	<b>14:02</b>	<b>14:10</b>	<b>14:55</b>	<b>16:10</b>	<b>17:25</b>	<b>17:32</b>	<b>17:55</b>	<b>18:55</b>	<b>19:02</b>	<b>19:25</b>
<b>* Sauf le samedi. Horaires donnés à titre indicatif. Le transporteur ne peut être tenu responsable en cas de retard</b>																								
<b>BREST Gare Routière SNCF</b>	<b>06:47</b>	<b>07:10</b>	<b>07:33</b>	<b>07:58</b>	<b>08:04</b>	<b>08:40</b>	<b>09:02</b>	<b>08:59</b>	<b>09:27</b>	<b>09:42</b>	<b>10:04</b>	<b>10:49</b>	<b>11:55</b>	<b>14:01</b>	<b>13:56</b>	<b>14:25</b>	<b>14:58</b>	<b>16:24</b>	<b>17:27</b>	<b>17:25</b>	<b>18:05</b>	<b>19:05</b>	<b>19:05</b>	<b>19:37</b>

Service effectué par un autocar équipé d'un porte-vélos permettant l'embarquement ou le débarquement de vélos adultes de taille standard exclusivement aux arrêts mentionnés. Consulter les modalités de réservation pour avoir accès au service.

Service accessible aux personnes à mobilité réduite. ATTENTION pour les personnes en fauteuil, RÉSERVATION impérative au 02 98 90 88 89 la veille avant 17h00 ou le vendredi avant 17h00 pour les services du samedi et du lundi

La montée n'est pas possible entre GOUESNOU Place des Fusillés et BREST Gare Routière SNCF

# BREIZHGO

Le réseau de transport public 100% Bretagne

Été 2019

Lesneven Brest



ligne

21



Horaires valables du 6 juillet au 1<sup>er</sup> septembre 2019 (sous réserve de modification du calendrier de l'Education Nationale)

<http://www.breizhgo.bzh>

- LESNEVEN Carmarthen
- LESNEVEN Champ de bataille
- LE FOLGOËT Keranna
- LE FOLGOËT Bourg
- PLOUDANIEL Kervillard
- PLOUDANIEL Lesgall an Taro
- LE DRENNEC Bourg
- LE DRENNEC Bellevue
- PLABENNEC Pentreff
- PLABENNEC Locmaria
- PLABENNEC Callac
- PLABENNEC Kerveur
- PLABENNEC Bourg
- PLABENNEC Gare du Lac
- PLABENNEC Kerlin
- PLABENNEC ZA Marie Curie
- GOUESNOU Place des Fusillés
- GOUESNOU Porte de Gouesnou
- BREST Blum
- BREST Kerichen Lycée
- BREST Foch
- BREST Hôpital Morvan
- BREST Liberté Quartz
- BREST Gare Routière SNCF

**Comment lire une fiche horaire :**

- Vérifier le sens de la ligne : lecture de haut en bas : origine vers destination.
- Les départs sont classés de gauche à droite du plus tôt au plus tard.
- Rechercher votre point de départ et l'horaire qui vous conviennent.
- Vérifier les jours de circulation\*.

\* Légende des jours de circulation :  
 L : Lundi ; M : Mardi ; Me : Mercredi ; J : Jeudi ; V : Vendredi ; S : Samedi ; D : Dimanche ;  
 F : Férié

- Vérifier s'il y a un ou des renvoi (s) à consulter pour l'horaire que vous avez sélectionné.
- Les aléas de la circulation peuvent entraîner des retards. Merci d'en tenir compte pour choisir votre horaire de circulation, notamment en cas de correspondance avec un départ SNCF ou d'un car du réseau BreizhGo (ex Penn ar Bed).

**Avant de prendre l'autocar :**

- Être présent à l'arrêt cinq minutes avant l'horaire de passage annoncé.
- Préparer votre titre de transport ou votre monnaie si vous achetez votre ticket au conducteur (merci de faire l'appoint).
- Vérifier la destination indiquée sur le véhicule.
- Faire signe au conducteur.

**Bon à savoir :**

- Le port de la ceinture de sécurité est obligatoire (sous peine d'une amende de 135 €).
- Le transporteur dégage toute responsabilité en cas de perte ou de vol de bagages.
- Animaux : sont acceptés les animaux de petite taille voyageant dans un contenant correctement fermé (sac, panier...).
- Les vélos peuvent être embarqués en soute sous réserve d'un espace suffisant et aux risques et périls de leur propriétaire.
- Groupe : Pour les groupes de plus de 10 personnes, renseignements et réservation auprès du transporteur au plus tard la veille de votre déplacement.
- Abonnez-vous ! Votre employeur finance 50% de votre abonnement !

Jours de circulation	LMMe JV	LMMe JV	LMMe JV	LMMe JVS	LMMe JV	D/F	LMMe JVS	LMMe JV	LMMe JVS	D/F	LMMe JVS	LMMe JVS	D/F	LMMe JVS	LMMe JVS	LMMe JVS	LMMe JVS	LMMe JVS	D/F	LMMe JVS	LMMe JVS	D/F	LMMe JVS
BREST Gare Routière SNCF	06:48	07:10	07:33	08:02	08:40	09:00	09:02	09:44	10:00	10:05	12:10	13:15	14:00	14:25	16:00	16:29	17:00	17:30	17:30	18:06	19:07	19:07	20:10
Correspondance TRAM (Arrivée Porte de Gouesnou)*	06:42	07:02	07:42	08:02	08:42	08:52	09:02	09:42	10:02	10:12	12:22	13:19	13:57	14:33	16:03	16:33	17:03	17:33	17:27	18:03	19:03	18:57	20:12
<b>* Sauf le samedi. Horaires donnés à titre indicatif. Le transporteur ne peut être tenu responsable en cas de retard</b>																							
GOUESNOU Porte de Gouesnou	06:59	07:23	07:45	08:16	08:54	09:13	09:16	09:58	10:14	10:19	12:24	13:30	14:14	14:39	16:15	16:45	17:16	17:44	17:44	18:21	19:20	19:20	20:23
GOUESNOU Place des Fusillés	07:03	07:27	07:49	08:20	08:58	09:17	09:20	10:03	10:18	10:23	12:28	13:34	14:18	14:43	16:20	16:49	17:20	17:48	17:48	18:25	19:24	19:24	20:27
PLABENNEC Gare du Lac	07:12	07:34	07:58	08:28	09:06	09:26	09:28	10:10	10:27	10:32	12:35	13:42	14:26	14:51	16:29	16:59	17:28	17:57	17:56	18:33	19:32	19:32	20:34
PLABENNEC Bourg	07:15	07:37	08:01	08:31	09:09	09:29	09:31	10:13	10:30	10:35	12:38	13:45	14:29	14:54	16:32	17:02	17:31	18:00	17:59	18:36	19:35	19:35	20:37
LE DRENNEC Bourg	07:21	07:44	08:07	08:37	09:16	09:35	09:37	10:19	10:36	10:41	12:44	13:52	14:35	15:00	16:38	17:08	17:37	18:07	18:05	18:42	19:41	19:41	20:43
LE FOLGOËT Bourg	07:27	07:50	08:12	08:42	09:20	09:39	09:42	10:23	10:40	10:45	12:48	13:56	14:39	15:04	16:43	17:13	17:42	18:11	18:10	18:48	19:45	19:45	20:48
LESNEVEN Carmarthen	07:40	08:04	08:25	08:55	09:33	09:53	09:55	10:37	10:56	10:59	13:04	14:08	14:52	15:18	16:57	17:28	17:58	18:27	18:24	19:02	19:56	19:56	21:00
<b>Correspondances pour ligne 22</b>																							
<b>Correspondances pour ligne 23</b>																							
<b>Correspondances pour ligne 24</b>																							
<b>Correspondances pour ligne 25</b>																							
<b>Correspondances pour ligne 26</b>																							
<b>* Consulter la fiche horaires de la ligne concernée pour vérifier les jours de circulation</b>																							

Service effectué par un autocar équipé d'un porte-vélos permettant l'embarquement ou le débarquement de vélos adultes de taille standard exclusivement aux arrêts mentionnés. Consulter les modalités de réservation pour avoir accès au service.

Service accessible aux personnes à mobilité réduite. ATTENTION pour les personnes en fauteuil, RÉSERVATION impérative au 02 98 90 88 89 la veille avant 17h00 ou le vendredi avant 17h00 pour les services du samedi et du lundi

La descente n'est pas possible entre BREST Gare Routière SNCF et GOUESNOU Place des Fusillés

Réservations

Modalités de réservation : appeler le 02 98 90 88 89, la veille de votre voyage, avant 17h00 et le vendredi avant 17h00 pour un voyage le dimanche ou le lundi.

- Nos autocars disposent d'un emplacement pour fauteuil roulant.

- Les vélos sont acceptés dans la limite des places disponibles sur le rack à vélos des autocars équipés.

- La centrale de réservation est ouverte du lundi au samedi de 6h50 à 19h15 et dimanche/férié de 10h00 à 13h00 et de 13h45 à 19h15.

- Le service fonctionne en période d'été.

- Le nombre d'emplacements étant limité (8 vélos), il est fortement recommandé de réserver.

- Dans le cadre de ce service gratuit, les vélos sont transportés sur un porte-vélos sécurisé spécifique sur lequel, pour des raisons de gabarits, seuls des vélos adultes standards sont acceptés. Vous devez accrocher vous-même votre vélo sur le porte-vélos situé à l'arrière de l'autocar. Le conducteur effectue les contrôles de sécurité.

- Arriver à l'arrêt 15 minutes avant l'horaire et décrocher les éventuels éléments gênants (sacoches, porte-bébé...). Ces éléments sont transportés en soute comme des bagages.

- Pour des raisons de sécurité, les voyageurs ne peuvent monter et descendre qu'aux arrêts mentionnés.

- Les vélos voyagent sous la responsabilité des usagers.

BREIZHGO

Le réseau de transport de la Région Bretagne



**Salarié-e-s,  
voyagez à moitié prix  
sur le réseau BreizhGo  
grâce à la prime transport\***



\* Offre valable pour tout abonnement sur le réseau BreizhGo.



Toute l'info sur [www.breizhgo.bzh/](http://www.breizhgo.bzh/) prime-transport

Za du Parcou - 29260 LESNEVEN  
 Tél. : 02 98 83 45 80 - Fax : 02 98 83 49 43  
 Internet : [www.bihan.bzh](http://www.bihan.bzh)  
 Mail : [info@bihan.bzh](mailto:info@bihan.bzh)

Renseignements

Tout savoir sur le réseau

BreizhGo (ex Penn ar Bed)

02 98 90 88 89

Du lundi au samedi : 6h50 - 19h15  
 Dimanche/férié toute l'année (hors juillet / août) : 16h00 - 19h45  
 Dimanche/férié juillet et août : Quimper 10h00 - 13h45 et 14h30 - 19h15 / Brest 9h15 - 11h15 et 13h00 - 19h30

Lieux de vente

Pour tous les billets avec ou sans réduction : dans les autocars.

- LESNEVEN, Café Troadec
- LESNEVEN, Office de tourisme
- LESNEVEN, Cars Bihan
- LE FOLGOËT, Bar Le Fontenoy
- LE DRENNEC, Boulangerie Tanguy
- PLABENNEC, Salaün Voyages
- BREST, Gare routière

BREIZHGO

Le réseau de transport public 100% Bretagne

**Contact TER BREIZHGO**  
 0 800 880 562 Service de appel gratuits  
 Du lundi au vendredi de 6h45 à 20h, le samedi de 9h à 16h, et le dimanche/fêtes de 13h à 20h  
 Facebook TER BreizhGo via Messenger

Renseignements SNCF : 36 35 (0,40 €/min).

Des services complémentaires de transport à la demande sur réservation existent sur certaines parties du territoire départemental. Renseignements sur [www.breizhgo.bzh](http://www.breizhgo.bzh) ou appel au 02 98 90 88 89.