

Renseignements

Tout savoir sur le réseau

BreizhGo (ex Penn ar Bed)

02 98 90 88 89
 Du lundi au samedi : 6h50 - 19h15
 Dimanche/férié toute l'année (hors juillet / août) : 16h00 - 19h45
 Dimanche/férié juillet et août : Quimper 10h00 - 13h45 et 14h30 - 19h15 / Brest 9h15 - 11h15 et 13h00 - 19h30

Lieux de vente

Pour tous les billets avec ou sans réduction : dans les autocars.

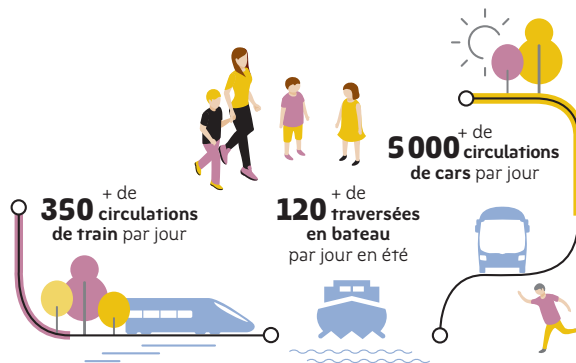
- KERLOUAN, Le Narval
- GUISSÉNY, Bar L'Amicale
- LESNEVEN, Café Troadec
- LESNEVEN, Office de tourisme
- LESNEVEN, Cars Bihan
- BREST, Gare Routière

BREIZHGO

Le réseau de transport de la Région Bretagne



Organisatrice du transport ferroviaire (TER), routier interurbain et scolaire (hors agglomérations) et des liaisons maritimes vers les îles, la Région a choisi d'appeler son grand réseau de mobilité BreizhGo.



Informations

Comment lire une fiche horaire :

- Vérifier le sens de la ligne : lecture de haut en bas : origine vers destination.
- Les départs sont classés de gauche à droite du plus tôt au plus tard.
- Rechercher votre point de départ et l'horaire qui vous conviennent.
- Vérifier les jours de circulation*.

* Légende des jours de circulation :

L : Lundi ; M : Mardi ; Me : Mercredi ; J : Jeudi ; V : Vendredi ; S : Samedi ; D : Dimanche ; F : Férié

- Vérifier s'il y a un ou des renvoi (s) à consulter pour l'horaire que vous avez sélectionné.
- Les aléas de la circulation peuvent entraîner des retards. Merci d'en tenir compte pour choisir votre horaire de circulation, notamment en cas de correspondance avec un départ SNCF ou d'un car du réseau BreizhGo (ex Penn ar Bed).

Avant de prendre l'autocar :

- Être présent à l'arrêt cinq minutes avant l'horaire de passage annoncé.
- Préparer votre titre de transport ou votre monnaie si vous achetez votre ticket au conducteur (merci de faire l'appoint).
- Vérifier la destination indiquée sur le véhicule.
- Faire signe au conducteur.

Bon à savoir :

- Le port de la ceinture de sécurité est obligatoire (sous peine d'une amende de 135 €).
- Le transporteur dégage toute responsabilité en cas de perte ou de vol de bagages.
- Animaux : sont acceptés les animaux de petite taille voyageant dans un contenant correctement fermé (sac, panier...).
- Les vélos peuvent être embarqués en soute sous réserve d'un espace suffisant et aux risques et périls de leur propriétaire.
- Groupe : Pour les groupes de plus de 10 personnes, renseignements et réservation auprès du transporteur au plus tard la veille de votre déplacement.

- Abonnez-vous ! Votre employeur finance 50% de votre abonnement !

Kerlouan - Lesneven

Jours de circulation	LMM	S	D/F	L	LMM	LMM	L	LMM	D/F
Renvois à consulter	JV		a		JVS	JVS		JVS	a
KERLOUAN Salle de Sport	06:13	06:38		09:08	10:10	12:20	12:58		
KERLOUAN Boutrouille								17:25	
KERLOUAN Mechou Mez An Aod								17:27	
KERLOUAN Bourg	06:15	06:40		09:10	10:12	12:22	13:00	17:37	
KERLOUAN Le Petit Paris	06:18	06:43		09:13	10:15	12:25	13:03	17:40	
GUISSÉNY Bourg	06:22	06:47	08:23	09:17	10:19	12:29	13:07	17:44	17:19
KERLOUAN Le Petit Paris			08:28						17:24
KERLOUAN Bourg			08:31						17:27
KERLOUAN Salle de Sport			08:33						17:29
SAINT-FRÉGANT Le Rest	06:28	06:53		09:23	10:25	12:35	13:13	17:50	
SAINT-FRÉGANT Feunteun Veller	06:29	06:54		09:24	10:26	12:36	13:14	17:51	
KERNOUËS Bourg	06:32	06:57		09:27	10:29	12:39	13:17	17:54	
LESNEVEN Carmarthen	06:38	07:00	09:10	09:33	10:37	12:47	13:23	18:00	18:07
Correspondance pour Brest à "Lesneven, Carmarthen"									
Ligne 21	06:38	07:10	09:10		10:53	13:01		18:08	18:08
BREST Gare Routière SNCF	07:33	08:04	10:04		11:55	14:01		19:05	19:05
Correspondance pour la ligne 24									
Correspondance pour la ligne 25									
Correspondance pour la ligne 26									
* Consulter la fiche horaires de la ligne concernée pour vérifier les jours de circulation									

Service accessible aux personnes à mobilité réduite. ATTENTION pour les personnes en fauteuil, RÉSERVATION impérative au 02 98 90 88 89 la veille avant 17h00 ou le vendredi avant 17h00 pour les services du samedi et du lundi

ATTENTION : Arrêt 'GUISSÉNY Bourg' transféré à 'GUISSÉNY Brendaouez' les mardis

a : Passe par Plouneour-Brignogan-Plages

BREIZHGO

Le réseau de transport public 100% Bretagne

Été
2019

Kerlouan
Lesneven



ligne
23



Horaires valables du 6 juillet au 1^{er} septembre 2019
 (sous réserve de modification du calendrier de l'Éducation Nationale)

<http://www.breizhgo.bzh>

BREIZHGO

Le réseau de transport public 100% Bretagne

Liste des arrêts desservis

- KERLOUAN Salle de Sport
- KERLOUAN Bourg
- KERLOUAN Le Petit Paris
- GUISSÉNY Bourg
- SAINT-FRÉGANT Le Rest
- SAINT-FRÉGANT Feunteun Veller
- KERNOUËS Bourg
- LESNEVEN Champ de bataille
- LESNEVEN Carmarthen

Informations

Comment lire une fiche horaire :

- Vérifier le sens de la ligne : lecture de haut en bas : origine vers destination.
- Les départs sont classés de gauche à droite du plus tôt au plus tard.
- Rechercher votre point de départ et l'horaire qui vous convient.
- Vérifier les jours de circulation*.

* Légende des jours de circulation :

L : Lundi ; M : Mardi ; Me : Mercredi ; J : Jeudi ; V : Vendredi ; S : Samedi ; D : Dimanche ; F : Férié

- Vérifier s'il y a un ou des renvoi (s) à consulter pour l'horaire que vous avez sélectionné.
- Les aléas de la circulation peuvent entraîner des retards. Merci d'en tenir compte pour choisir votre horaire de circulation, notamment en cas de correspondance avec un départ SNCF ou d'un car du réseau BreizhGo (ex Penn ar Bed).

Avant de prendre l'autocar :

- Être présent à l'arrêt cinq minutes avant l'horaire de passage annoncé.
- Préparer votre titre de transport ou votre monnaie si vous achetez votre ticket au conducteur (merci de faire l'appoint).
- Vérifier la destination indiquée sur le véhicule.
- Faire signe au conducteur.

Bon à savoir :

- Le port de la ceinture de sécurité est obligatoire (sous peine d'une amende de 135 €).
- Le transporteur dégage toute responsabilité en cas de perte ou de vol de bagages.
- Animaux : sont acceptés les animaux de petite taille voyageant dans un contenant correctement fermé (sac, panier...).
- Les vélos peuvent être embarqués en soute sous réserve d'un espace suffisant et aux risques et périls de leur propriétaire.
- Groupe : Pour les groupes de plus de 10 personnes, renseignements et réservation auprès du transporteur au plus tard la veille de votre déplacement.
- Abonnez-vous ! Votre employeur finance 50% de votre abonnement !

Lesneven - Kerlouan

Jours de circulation	LMMe JVS	D/F	LMMe JVS	L	LMMe JVS	L	LMMe JV	LMMe JVS	D/F
Renvois à consulter		a							a
BREST Gare Routière SNCF	09:02	10:05	10:00		13:15		17:00	18:06	19:07
Ligne 21 au départ de Brest (Lesneven) puis correspondance pour la ligne 23 à Lesneven arrêt "Carmarthen"									
LESNEVEN Carmarthen	09:55	11:00	11:00	12:30	14:10	15:45	18:10	19:03	19:56
KERNOUËS Bourg	10:29		11:05	12:35	14:15	15:50	18:15	19:08	
SAINT-FRÉGANT Feunteun Veller	10:26		11:08	12:38	14:18	15:53	18:18	19:11	
SAINT-FRÉGANT Le Rest	10:25		11:09	12:39	14:19	15:54	18:19	19:12	
GUISSÉNY Bourg	10:19		11:16	12:44	14:26	15:59	18:26	19:19	
KERLOUAN Le Petit Paris	10:15		11:20	12:47	14:30	16:02	18:30	19:23	
KERLOUAN Salle de Sport		11:35							20:31
KERLOUAN Bourg	10:12	11:37	11:26	12:55	14:36	16:10	18:36	19:29	20:33
KERLOUAN Mechou Mez An Aod					14:45				
KERLOUAN Boutrouille					14:48				
KERLOUAN Salle de Sport	10:10		11:28	12:57		16:12	18:38	19:31	
KERLOUAN Le Petit Paris		11:40							20:36
GUISSÉNY Bourg		11:45							20:41

 Service accessible aux personnes à mobilité réduite. ATTENTION pour les personnes en fauteuil, RÉSERVATION impérative au 02 98 90 88 89 la veille avant 17h00 ou le vendredi avant 17h00 pour les services du samedi et du lundi

ATTENTION : Arrêt 'GUISSÉNY Bourg' transféré à 'GUISSÉNY Brendaouez' les mardis
a : Prendre la ligne 24 au départ de Lesneven ; passage par Plouneour-Brignogan-Plages.

BREIZHGO

Le réseau de transport de la Région Bretagne



**Salarié-e-s,
voyagez à moitié prix
sur le réseau BreizhGo
grâce à la prime transport***



* Offre valable pour tout abonnement sur le réseau BreizhGo.



Toute l'info sur www.breizhgo.bzh/prime-transport

Tarifs et principales réductions

	Conditions	Prix
Gratuité	Enfants de moins de 4 ans accompagnés d'un adulte	GRATUIT
Correspondance	Tout client utilisateur de l'un des titres de transport ci-dessous peut bénéficier d'une correspondance gratuite dans la journée sur le réseau BreizhGo (ex Penn ar Bed) (sauf Quimper-Brest) ainsi que sur les réseaux urbains de Brest, Quimper, Quimperlé, Morlaix, Concarneau et de Landerneau.	GRATUIT
Plein tarif	Billet unitaire*	2,00 €
Roulez jeunesse	Billet unitaire délivré pour les moins de 25 ans*	1,50 €
Aide à la mobilité	Billet unitaire valable sur présentation de la carte nominative "aide à la mobilité" délivrée par les CCAS des communes et les CDAS. Permet de bénéficier d'une correspondance gratuite sur l'ensemble du réseau BreizhGo (ex Penn ar Bed)	0,75 €
Carnet 10 tickets	Carnet de 10 tickets*	15,00 €
Abonnement mensuel	Carte nominative valable 1 mois calendaire sur l'ensemble du réseau*	40,00 €
Abonnement annuel	Carte nominative valable 1 an sur l'ensemble du réseau*	400,00 €
Abonnement mensuel jeune	Carte nominative pour les moins de 25 ans ou les étudiants. Valable 1 mois calendaire sur l'ensemble du réseau*	32,00 €
Abonnement annuel jeune	Carte nominative pour les moins de 25 ans ou les étudiants. Valable 1 an sur l'ensemble du réseau*	320,00 €
Abonnement mensuel Aide à la mobilité	Carte nominative sur présentation de la carte "aide à la mobilité". Valable 1 mois calendaire sur l'ensemble du réseau	20,00 €

* Sauf ligne Quimper - Brest.
Pour plus d'informations, se renseigner auprès du conducteur ou au 02 98 90 88 89.

Contact TER BREIZHGO
0 800 880 562 Service à appel gratuits
Du lundi au vendredi de 6h15 à 20h, le samedi de 9h à 16h, et le dimanche/fêtes de 13h à 20h
Facebook TER BreizhGo via Messenger

Renseignements SNCF : 36 35 (0,40 €/min).

Des services complémentaires de transport à la demande sur réservation existent sur certaines parties du territoire départemental. Renseignements sur www.breizhgo.bzh ou appel au 02 98 90 88 89.