

**Renseignements**

Tout savoir sur le réseau  
**BreizhGo (ex Penn ar Bed)**



Du lundi au samedi : 6h50 - 19h15  
 Dimanche/férié toute l'année (hors juillet / août) : 16h00 - 19h45  
 Dimanche/férié juillet et août : Quimper 10h00 - 13h45 et 14h30 - 19h15 / Brest 9h15 - 11h15 et 13h00 - 19h30

**Lieux de vente**

Pour tous les billets avec ou sans réduction : dans les autocars.

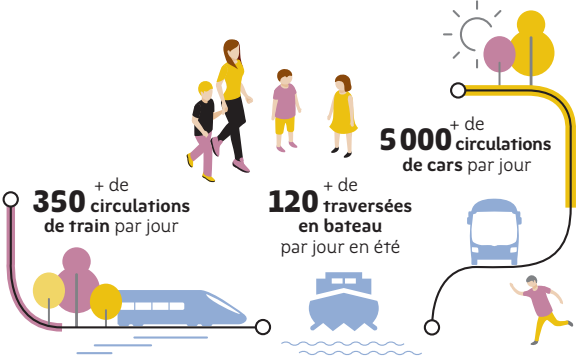
- PLOUNÉOUR-BRIGNOGAN-PLAGES, Bar Le Grand Large
- PLOUNÉOUR-BRIGNOGAN-PLAGES, Bar Les Mouettes
- GOULVEN, L'épicerie
- LESNEVEN, Café Troadec
- LESNEVEN, Office de tourisme
- LESNEVEN, Cars Bihan
- BREST, Gare Routière

**BREIZHGO**

Le réseau de transport de la Région Bretagne



Organisatrice du transport ferroviaire (TER), routier interurbain et scolaire (hors agglomérations) et des liaisons maritimes vers les îles, la Région a choisi d'appeler son grand réseau de mobilité BreizhGo.



**Informations**

**Comment lire une fiche horaire :**

- Vérifier le sens de la ligne : lecture de haut en bas : origine vers destination.
- Les départs sont classés de gauche à droite du plus tôt au plus tard.
- Rechercher votre point de départ et l'horaire qui vous conviennent.
- Vérifier les jours de circulation\*.

*\* Légende des jours de circulation :*

L : Lundi ; M : Mardi ; Me : Mercredi ; J : Jeudi ; V : Vendredi ; S : Samedi ; D : Dimanche ; F : Férié

- Vérifier s'il y a un ou des renvoi (s) à consulter pour l'horaire que vous avez sélectionné.
- Les aléas de la circulation peuvent entraîner des retards. Merci d'en tenir compte pour choisir votre horaire de circulation, notamment en cas de correspondance avec un départ SNCF ou d'un car du réseau BreizhGo (ex Penn ar Bed).

**Avant de prendre l'autocar :**

- Être présent à l'arrêt cinq minutes avant l'horaire de passage annoncé.
- Préparer votre titre de transport ou votre monnaie si vous achetez votre ticket au conducteur (merci de faire l'appoint).
- Vérifier la destination indiquée sur le véhicule.
- Faire signe au conducteur.

**Bon à savoir :**

- Le port de la ceinture de sécurité est obligatoire (sous peine d'une amende de 135 €).
- Le transporteur dégage toute responsabilité en cas de perte ou de vol de bagages.
- Animaux : sont acceptés les animaux de petite taille voyageant dans un contenant correctement fermé (sac, panier...).
- Les vélos peuvent être embarqués en soute sous réserve d'un espace suffisant et aux risques et périls de leur propriétaire.
- Groupe : Pour les groupes de plus de 10 personnes, renseignements et réservation auprès du transporteur au plus tard la veille de votre déplacement.
- Abonnez-vous ! Votre employeur finance 50% de votre abonnement !

**Plounéour-Brignogan-Plages – Lesneven**

**Jours de circulation**

	LMe JV	LMe JVS	LMe JVS	D/F	LMe JVS	LMe JVS	D/F	LMe JVS	L	LMe JVS	LMe JVS	D/F
<b>PLOUNÉOUR-BRIGNOGAN-PLAGES Brignogan Centre</b>	06:29	06:44	08:20	08:43	09:21	12:34	12:34	13:28	14:35	14:58	17:39	17:39
PLOUNÉOUR-BRIGNOGAN-PLAGES Kerurus	06:34	06:49	08:25	08:48	09:26	12:39	12:39	13:33	14:40	15:03	17:44	17:44
PLOUNÉOUR-BRIGNOGAN-PLAGES Place Saint-Pierre	06:36	06:51	08:27	08:50	09:28	12:41	12:41	13:35	14:42	15:05	17:46	17:46
GOULVEN Bourg	06:41	06:56	08:32	08:55	09:33	12:46	12:46	13:40	14:46	15:10	17:51	17:51
PLOUIDER Bourg	06:45	07:00	08:36	08:59	09:37	12:50	12:50	13:44	14:50	15:14	17:55	17:55
<b>LESNEVEN Carmarthen</b>	<b>06:55</b>	<b>07:10</b>	<b>08:46</b>	<b>09:10</b>	<b>09:47</b>	<b>13:01</b>	<b>13:01</b>	<b>13:55</b>	<b>15:02</b>	<b>15:25</b>	<b>18:07</b>	<b>18:07</b>
<b>Correspondance pour Brest à "Lesneven, Carmarthen" Ligne 21</b>	<b>06:55</b>	<b>07:10</b>	<b>08:47</b>	<b>09:10</b>	<b>09:47</b>	<b>13:01</b>	<b>13:01</b>	<b>13:56</b>		<b>15:25</b>	<b>18:08</b>	<b>18:08</b>
BREST Gare Routière SNCF	07:58	08:04	09:42	10:04	10:49	14:01	13:56	14:58		16:24	19:05	19:05

<b>Correspondance pour ligne 25</b>				09:55*	09:55*			14:12*			18:36*	18:26*
<b>Correspondance pour ligne 26</b>					07:15*			09:55*	13:05*		18:09*	

\* Consulter la fiche horaires de la ligne concernée pour vérifier les jours de circulation

**BREIZHGO**

Le réseau de transport public 100% Bretagne

Été 2019

**Plounéour-Brignogan-Plages Lesneven**



ligne 24



Horaires valables du 6 juillet au 1<sup>er</sup> septembre 2019 (sous réserve de modification du calendrier de l'Education Nationale)  
<http://www.breizhgo.bzh>

Service accessible aux personnes à mobilité réduite. ATTENTION pour les personnes en fauteuil, RÉSERVATION impérative au 02 98 90 88 89 la veille avant 17h00 ou le vendredi avant 17h00 pour les services du samedi et du lundi

## Liste des arrêts desservis

- PLOUNÉOUR-BRIGNOGAN-PLAGES Brignogan Centre
- PLOUNÉOUR-BRIGNOGAN-PLAGES Kervillo
- PLOUNÉOUR-BRIGNOGAN-PLAGES Kerurus
- PLOUNÉOUR-BRIGNOGAN-PLAGES Route de Menhir
- PLOUNÉOUR-BRIGNOGAN-PLAGES Place Saint-Pierre
- PLOUNÉOUR-BRIGNOGAN-PLAGES Tréqueiller
- GOULVEN Ty Poaz
- GOULVEN Bourg
- GOULVEN Route de Tréfleze
- GOULVEN Porsmeur
- GOULVEN Le Carpont
- PLOUIDER Bourg
- PLOUIDER La Métairie
- LESNEVEN Languengar
- LESNEVEN Carmarthen

**Contact TER BREIZHGO**  
 0 800 880 562 Service à appel gratuits  
 Du lundi au vendredi de 6h35 à 20h, le samedi de 9h à 16h, et le dimanche/fêtes de 13h à 20h  
 Facebook TER BreizhGo via Messenger

Renseignements SNCF : 36 35 (0,40 €/min).

Des services complémentaires de transport à la demande sur réservation existent sur certaines parties du territoire départemental. Renseignements sur [www.breizhgo.bzh](http://www.breizhgo.bzh) ou appel au 02 98 90 88 89.

## Informations

### Comment lire une fiche horaire :

- Vérifier le sens de la ligne : lecture de haut en bas : origine vers destination.
- Les départs sont classés de gauche à droite du plus tôt au plus tard.
- Rechercher votre point de départ et l'horaire qui vous convient.
- Vérifier les jours de circulation\*.

#### \* Légende des jours de circulation :

L : Lundi ; M : Mardi ; Me : Mercredi ; J : Jeudi ; V : Vendredi ; S : Samedi ; D : Dimanche ; F : Férié

- Vérifier s'il y a un ou des renvoi (s) à consulter pour l'horaire que vous avez sélectionné.
- Les aléas de la circulation peuvent entraîner des retards. Merci d'en tenir compte pour choisir votre horaire de circulation, notamment en cas de correspondance avec un départ SNCF ou d'un car du réseau BreizhGo (ex Penn ar Bed).

### Avant de prendre l'autocar :

- Être présent à l'arrêt cinq minutes avant l'horaire de passage annoncé.
- Préparer votre titre de transport ou votre monnaie si vous achetez votre ticket au conducteur (merci de faire l'appoint).
- Vérifier la destination indiquée sur le véhicule.
- Faire signe au conducteur.

### Bon à savoir :

- Le port de la ceinture de sécurité est obligatoire (sous peine d'une amende de 135 €).
- Le transporteur dégage toute responsabilité en cas de perte ou de vol de bagages.
- Animaux : sont acceptés les animaux de petite taille voyageant dans un contenant correctement fermé (sac, panier...).
- Les vélos peuvent être embarqués en soute sous réserve d'un espace suffisant et aux risques et périls de leur propriétaire.
- Groupe : Pour les groupes de plus de 10 personnes, renseignements et réservation auprès du transporteur au plus tard la veille de votre déplacement.
- Abonnez-vous ! Votre employeur finance 50% de votre abonnement !

## Lesneven – Plounéour-Brignogan-Plages

Jours de circulation	LMMe	LMMe	D/F	L	LMMe	D/F	L	LMMe	LMMe	LMMe	LMMe	D/F
	JVS	JVS			JVS			JVS	JVS	JVS	JVS	
BREST Gare Routière SNCF	08:02	10:00	10:05		13:15	14:00		16:00	17:00	18:06	19:07	19:07
<b>Ligne 21 au départ de Brest (Lesneven) puis correspondance pour la ligne 24 à Lesneven arrêt "Carmarthen"</b>												
<b>LESNEVEN Carmarthen</b>	<b>08:55</b>	<b>10:57</b>	<b>11:00</b>	<b>12:00</b>	<b>14:10</b>	<b>14:53</b>	<b>15:30</b>	<b>16:58</b>	<b>17:59</b>	<b>19:03</b>	<b>19:56</b>	<b>19:56</b>
PLOUIDER Bourg	09:01	11:03	11:06	12:06	14:16	14:59	15:36	17:04	18:05	19:09	20:02	20:02
GOULVEN Bourg	09:04	11:06	11:09	12:09	14:19	15:02	15:39	17:07	18:08	19:12	20:05	20:05
PLOUNÉOUR-BRIGNOGAN-PLAGES Place Saint-Pierre	09:11	11:12	11:16	12:15	14:25	15:09	15:45	17:14	18:15	19:19	20:12	20:12
PLOUNÉOUR-BRIGNOGAN-PLAGES Kerurus	09:13	11:15	11:18	12:18	14:28	15:11	15:48	17:17	18:18	19:21	20:14	20:14
<b>PLOUNÉOUR-BRIGNOGAN-PLAGES Brignogan Centre</b>	<b>09:21</b>	<b>11:27</b>	<b>11:27</b>	<b>12:27</b>	<b>14:38</b>	<b>15:20</b>	<b>15:57</b>	<b>17:28</b>	<b>18:28</b>	<b>19:31</b>	<b>20:23</b>	<b>20:23</b>

Service accessible aux personnes à mobilité réduite. ATTENTION pour les personnes en fauteuil, RÉSERVATION impérative au 02 98 90 88 89 la veille avant 17h00 ou le vendredi avant 17h00 pour les services du samedi et du lundi

# BREIZHGO

Le réseau de transport de la Région Bretagne



**Salarié-e-s,  
voyagez à moitié prix  
sur le réseau BreizhGo  
grâce à la prime transport\***



\* Offre valable pour tout abonnement sur le réseau BreizhGo.



Toute l'info sur [www.breizhgo.bzh/prime-transport](http://www.breizhgo.bzh/prime-transport)

## Tarifs et principales réductions

	Conditions	Prix
Gratuité	Enfants de moins de 4 ans accompagnés d'un adulte	<b>GRATUIT</b>
Correspondance	Tout client utilisateur de l'un des titres de transport ci-dessous peut bénéficier d'une correspondance gratuite <b>dans la journée</b> sur le réseau BreizhGo (ex Penn ar Bed) (sauf Quimper-Brest) ainsi que sur les réseaux urbains de Brest, Quimper, Quimperlé, Morlaix, Concarneau et de Landerneau.	<b>GRATUIT</b>
Plein tarif	Billet unitaire*	<b>2,00 €</b>
Roulez jeunesse	Billet unitaire délivré pour les moins de 25 ans*	<b>1,50 €</b>
Aide à la mobilité	Billet unitaire valable sur présentation de la carte nominative "aide à la mobilité" délivrée par les CCAS des communes et les CDAS. Permet de bénéficier d'une correspondance gratuite sur l'ensemble du réseau BreizhGo (ex Penn ar Bed)	<b>0,75 €</b>
Carnet 10 tickets	Carnet de 10 tickets*	<b>15,00 €</b>
Abonnement mensuel	Carte nominative valable 1 mois calendaire sur l'ensemble du réseau*	<b>40,00 €</b>
Abonnement annuel	Carte nominative valable 1 an sur l'ensemble du réseau*	<b>400,00 €</b>
Abonnement mensuel jeune	Carte nominative pour les moins de 25 ans ou les étudiants. Valable 1 mois calendaire sur l'ensemble du réseau*	<b>32,00 €</b>
Abonnement annuel jeune	Carte nominative pour les moins de 25 ans ou les étudiants. Valable 1 an sur l'ensemble du réseau*	<b>320,00 €</b>
Abonnement mensuel Aide à la mobilité	Carte nominative sur présentation de la carte "aide à la mobilité". Valable 1 mois calendaire sur l'ensemble du réseau	<b>20,00 €</b>

\* Sauf ligne Quimper - Brest. Pour plus d'informations, se renseigner auprès du conducteur ou au 02 98 90 88 89.