

Renseignements

Tout savoir sur le réseau
BreizhGo (ex Penn ar Bed)

02 98 90 88 89

Du lundi au samedi : 6h50 - 19h15
 Dimanche/férié toute l'année (hors juillet / août) : 16h00 - 19h45
 Dimanche/férié juillet et août : Quimper 10h00 - 13h45 et 14h30 - 19h15 / Brest 9h15 - 11h15 et 13h00 - 19h30

Lieux de vente

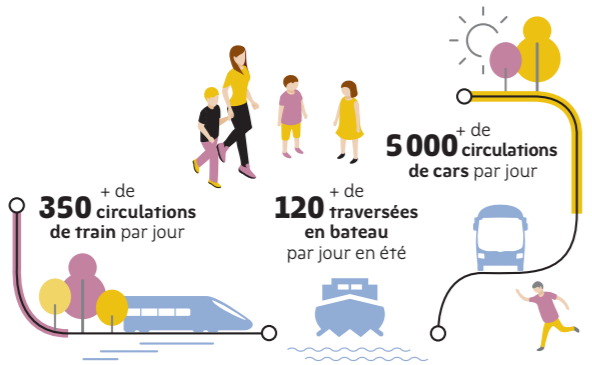
- BREST Gare Routière
- BOURG-BLANC Bar Le Saint-Yves
- LANNILIS Les Cars des Abers
- LANNILIS Maison de la Presse
- LANNILIS Office de Tourisme
- PLOUGUERNEAU Le Rallye Bar
- PLOUGUERNEAU Office de Tourisme

BREIZHGO

Le réseau de transport de la Région Bretagne



Organisatrice du transport ferroviaire (TER), routier interurbain et scolaire (hors agglomérations) et des liaisons maritimes vers les îles, la Région a choisi d'appeler son grand réseau de mobilité BreizhGo.



Réservations

Modalités de réservation : appeler le 02 98 90 88 89, la veille de votre voyage, avant 17h00 et le vendredi avant 17h00 pour un voyage le dimanche ou le lundi.

- Nos autocars disposent d'un emplacement pour fauteuil roulant.
- Les vélos sont acceptés dans la limite des places disponibles sur le rack à vélos des autocars équipés.
- La centrale de réservation est ouverte du lundi au samedi de 6h50 à 19h15 et dimanche/férié de 10h00 à 13h00 et de 13h45 à 19h15.
- Le service fonctionne en période d'été.
- Le nombre d'emplacements étant limité (8 vélos), il est fortement recommandé de réserver.
- Dans le cadre de ce service gratuit, les vélos sont transportés sur un porte-vélos sécurisé spécifique sur lequel, pour des raisons de gabarits, seuls des vélos adultes standards sont acceptés. Vous devez accrocher vous-même votre vélo sur le porte-vélos situé à l'arrière de l'autocar. Le conducteur effectue les contrôles de sécurité.
- Arriver à l'arrêt 15 minutes avant l'heure et décrocher les éventuels éléments gênants (sacoches, porte-bébé...). Ces éléments sont transportés en soute comme des bagages.
- Pour des raisons de sécurité, les voyageurs ne peuvent monter et descendre qu'aux arrêts mentionnés.
- Les vélos voyagent sous la responsabilité des usagers.

Informations

Comment lire une fiche horaire :
 - Vérifier le sens de la ligne : lecture de haut en bas : origine vers destination.
 - Les départs sont classés de gauche à droite du plus tôt au plus tard.
 - Rechercher votre point de départ et l'heure qui vous conviennent.
 - Vérifier les jours de circulation*.

* Légende des jours de circulation :
 L : Lundi ; M : Mardi ; Me : Mercredi ; J : Jeudi ; V : Vendredi ; S : Samedi ; D : Dimanche ; F : Férié

- Vérifier s'il y a un ou des renvoi (s) à consulter pour l'heure que vous avez sélectionné.
 - Les aléas de la circulation peuvent entraîner des retards. Merci d'en tenir compte pour choisir votre horaire de circulation, notamment en cas de correspondance avec un départ SNCF ou d'un car du réseau BreizhGo (ex Penn ar Bed).

Avant de prendre l'autocar :
 - Être présent à l'arrêt cinq minutes avant l'heure de passage annoncé.
 - Préparer votre titre de transport ou votre monnaie si vous achetez votre ticket au conducteur (merci de faire l'appoint).
 - Vérifier la destination indiquée sur le véhicule.
 - Faire signe au conducteur.

Bon à savoir :
 - Le port de la ceinture de sécurité est obligatoire (sous peine d'une amende de 135 €).
 - Le transporteur dégage toute responsabilité en cas de perte ou de vol de bagages.
 - Animaux : sont acceptés les animaux de petite taille voyageant dans un contenant correctement fermé (sac, panier...).

- Les vélos peuvent être embarqués en soute sous réserve d'un espace suffisant et aux risques et périls de leur propriétaire.
- Groupe : Pour les groupes de plus de 10 personnes, renseignements et réservation auprès du transporteur au plus tard la veille de votre déplacement.
- Abonnez-vous ! Votre employeur finance 50% de votre abonnement !

Brest - Plouguerneau par Lannilis

Jours de circulation	LMMe JV	LMMe JVS	D/F	LMMe JVS	LMMe JVS	LMMe JVS	D/F	LMMe JV	LMMe JV	LMMe JVS	LMMe JVS	LMMe JVS	D/F	LMMe JVS
BREST Gare Routière SNCF	07:51	09:00	09:50	10:55	12:11	13:45	13:59	15:54	16:30	17:09	18:03	19:00	19:10	20:05
Correspondance TRAM (Arrivée Porte de Gouesnou)*	07:42	09:02	09:32	11:02	12:22	13:48	13:57	16:03	16:35	17:18	18:03	19:03	18:57	20:12
* Sauf le samedi. Horaires donnés à titre indicatif. Le transporteur ne peut être tenu responsable en cas de retard														
GOUESNOU Porte de Gouesnou	08:05	09:14	10:03	11:10	12:26	14:02	14:13	16:11	16:49	17:27	18:20	19:15	19:23	20:18
GOUESNOU Place des Fusillés	TAD	08:09	09:18	10:07	11:13	12:29	14:05	14:17	16:14	16:53	17:31	18:23	19:18	19:27
BOURG-BLANC Bourg	08:15	09:23	10:13	11:19	12:35	14:11	14:23	16:20	16:59	17:38	18:30	19:24	19:33	20:27
PLOUVIEN Tariec	08:20	09:28	10:18	11:25	12:40	14:16	14:28	16:25	17:04	17:45	18:36	19:29	19:38	20:32
LANNILIS Gare de Saint-Antoine	08:28	09:37	10:27	11:34	12:50	14:26	14:37	16:34	17:13	17:55	18:43	19:37	19:46	20:41
PLOUGUERNEAU Salle Jean Tanguy	08:38	09:46	11:03	11:44	13:00	14:36	15:16	16:44	17:23	18:06	18:53	19:46	20:22	20:51
PLOUGUERNEAU Saint-Michel	08:42	09:50	11:07	11:48	13:04	14:40	15:20	16:48	17:27	18:10	18:57	19:50	20:26	20:55
PLOUGUERNEAU Lilia	08:56	10:07	11:25	12:00	13:22	14:57	15:36	17:05	17:38	18:22	19:11	20:05	20:40	21:09
Correspondance Aber-Wrach, Landéda, Sainte Marguerite, changement de car à Lannilis (en règle générale)														
LANNILIS Gare de Saint-Antoine	08:28		10:27	11:34	12:51	14:26	14:37	16:34	17:13	17:57	18:44	19:37	19:46	
LANDÉDA Aber-Wrach	08:36		10:34	11:42	12:58	14:34	14:45	16:42	17:20	18:05	18:52	19:44	19:53	
LANDÉDA Bourg	08:41		10:38	11:47	13:02	14:39	14:48	16:47	17:26	18:10	18:57	19:49	19:57	
LANDÉDA Sainte Marguerite	08:50		10:44	11:57	13:12	14:49	14:55	16:57	17:37	18:22	19:08	19:59	20:03	

Service effectué par un autocar équipé d'un porte-vélos permettant l'embarquement ou le débarquement de vélos adultes de taille standard exclusivement aux arrêts mentionnés. Consulter les modalités de réservation pour avoir accès au service.

Service accessible aux personnes à mobilité réduite. ATTENTION pour les personnes en fauteuil, RÉSERVATION impérative au 02 98 90 88 89 la veille avant 17h00 ou le vendredi avant 17h00 pour les services du samedi et du lundi

La descente n'est pas possible entre BREST Gare Routière SNCF et GOUESNOU Porte de Gouesnou

TAD : Transport à la Demande : service assuré sur réservation téléphonique au 02 98 90 88 89 au plus tard la veille avant 17h00 et le vendredi pour les services du samedi et du lundi.



Été 2019 Plouguerneau Brest par Lannilis



Horaires valables du 6 juillet au 1^{er} septembre 2019 (sous réserve de modification du calendrier de l'Éducation Nationale)
<http://www.breizhgo.bzh>



Comment lire une fiche horaire :

- Vérifier le sens de la ligne : lecture de haut en bas : origine vers destination.
- Les départs sont classés de gauche à droite du plus tôt au plus tard.
- Rechercher votre point de départ et l'horaire qui vous conviennent.
- Vérifier les jours de circulation*.

* Légende des jours de circulation :

L : Lundi ; M : Mardi ; Me : Mercredi ; J : Jeudi ; V : Vendredi ; S : Samedi ; D : Dimanche ; F : Férié

- Vérifier s'il y a un ou des renvoi (s) à consulter pour l'horaire que vous avez sélectionné.

- Les aléas de la circulation peuvent entraîner des retards. Merci d'en tenir compte pour choisir votre horaire de circulation, notamment en cas de correspondance avec un départ SNCF ou d'un car du réseau BreizhGo (ex Penn ar Bed).

Avant de prendre l'autocar :

- Être présent à l'arrêt cinq minutes avant l'horaire de passage annoncé.
- Préparer votre titre de transport ou votre monnaie si vous achetez votre ticket au conducteur (merci de faire l'appoint).
- Vérifier la destination indiquée sur le véhicule.
- Faire signe au conducteur.

Bon à savoir :

- Le port de la ceinture de sécurité est obligatoire (sous peine d'une amende de 135 €).
- Le transporteur dégage toute responsabilité en cas de perte ou de vol de bagages.
- Animaux : sont acceptés les animaux de petite taille voyageant dans un contenant correctement fermé (sac, panier...).
- Les vélos peuvent être embarqués en soute sous réserve d'un espace suffisant et aux risques et périls de leur propriétaire.
- Groupe : Pour les groupes de plus de 10 personnes, renseignements et réservation auprès du transporteur au plus tard la veille de votre déplacement.
- Abonnez-vous ! Votre employeur finance 50% de votre abonnement !

Jours de circulation

	LMMe	LMMe	LMMe		LMMe	LMMe	LMMe		LMMe	LMMe	LMMe		LMMe	LMMe
	JV	JV	JVS	D/F	JVS	JV	JVS	D/F	JVS	JVS	JV	D/F	JVS	JVS
PLouguerneau Lilia	05:50	06:40	07:30	08:15	09:10	10:10	12:02	12:20	13:25	15:00	16:00	17:25	17:40	18:23
PLouguerneau Saint-Michel	05:58	06:48	07:38	08:23	09:18	10:18	12:10	12:28	13:33	15:08	16:08	17:33	17:48	18:31
PLouguerneau Salle Jean Tanguy	06:02	06:52	07:42	08:27	09:22	10:22	12:15	12:33	13:38	15:12	16:12	17:38	17:52	18:36
LANNILIS Gare de Saint-Antoine	06:12	07:04	07:55	09:06	09:35	10:35	12:28	13:15	13:51	15:24	16:25	18:21	18:05	18:49
PLouvien Tariec	06:18	07:10	08:01	09:12	09:41	10:41	12:34	13:21	13:57	15:30	16:31	18:27	18:11	18:55
BOURG-BLANC Bourg	06:23	07:15	08:06	09:17	09:46	10:46	12:39	13:26	14:02	15:35	16:36	18:32	18:16	19:00
GOUESNOU Place des Fusillés	TAD	06:35	07:25	08:17	09:25	09:57	10:56	12:50	13:36	14:13	15:47	16:47	18:44	19:12
GOUESNOU Porte de Gouesnou	06:39	07:31	08:22	09:31	10:03	11:01	12:55	13:41	14:19	15:52	16:52	18:49	18:32	19:17
Correspondance TRAM (départ Porte de Gouesnou)*	06:47	07:47	08:47	09:42	10:07	11:07	13:07	14:02	14:25	15:55	16:55	19:02	18:40	19:25
* Sauf le samedi. Horaires donnés à titre indicatif. Le transporteur ne peut être tenu responsable en cas de retard														
BREST Gare Routière SNCF	06:56	07:49	08:41	09:48	10:20	11:18	13:15	13:58	14:38	16:08	17:13	19:06	18:52	19:35

Correspondance Aber-Wrach, Landéda, Sainte Marguerite : changement de car à Lannilis (en règle générale)

LANNILIS Gare de Saint-Antoine	05:54	06:45	07:35	08:48	09:14		12:06	12:55	13:30	15:05	16:05	18:01	17:39	18:23
LANDÉDA Sainte Marguerite														
LANDÉDA Bourg	05:58	06:49	07:39	08:52	09:18		12:10	12:59	13:34	15:09	16:09	18:05	17:43	18:27
LANDÉDA Aber-Wrach	06:02	06:53	07:44	08:56	09:23		12:15	13:04	13:39	15:14	16:13	18:10	17:48	18:32
LANNILIS Gare de Saint-Antoine	06:12	07:04	07:55	09:06	09:35		12:28	13:15	13:51	15:24	16:25	18:21	17:57	18:43

Service effectué par un autocar équipé d'un porte-vélos permettant l'embarquement ou le débarquement de vélos adultes de taille standard exclusivement aux arrêts mentionnés. Consulter les modalités de réservation pour avoir accès au service.

Service accessible aux personnes à mobilité réduite. ATTENTION pour les personnes en fauteuil, RÉSERVATION impérative au 02 98 90 88 89 la veille avant 17h00 ou le vendredi avant 17h00 pour les services du samedi et du lundi

La montée n'est pas possible entre GOUESNOU Porte de Gouesnou et BREST Gare Routière SNCF
TAD : Transport à la Demande : service assuré sur réservation téléphonique au 02 98 90 88 89 au plus tard la veille avant 17h00 et le vendredi pour les services du samedi et du lundi.
L'arrêt GOUESNOU Place des Fusillés est desservi sur demande auprès du conducteur dans le car (sens Lannilis - Brest).

Réservations

Modalités de réservation : appeler le 02 98 90 88 89, la veille de votre voyage, avant 17h00 et le vendredi avant 17h00 pour un voyage le dimanche ou le lundi.

- Nos autocars disposent d'un emplacement pour fauteuil roulant.

- Les vélos sont acceptés dans la limite des places disponibles sur le rack à vélos des autocars équipés.

- La centrale de réservation est ouverte du lundi au samedi de 6h50 à 19h15 et dimanche/férié de 10h00 à 13h00 et de 13h45 à 19h15.

- Le service fonctionne en période d'été.

- Le nombre d'emplacements étant limité (8 vélos), il est fortement recommandé de réserver.

- Dans le cadre de ce service gratuit, les vélos sont transportés sur un porte-vélos sécurisé spécifique sur lequel, pour des raisons de gabarits, seuls des vélos adultes standards sont acceptés. Vous devez accrocher vous-même votre vélo sur le porte-vélos situé à l'arrière de l'autocar. Le conducteur effectue les contrôles de sécurité.

- Arriver à l'arrêt 15 minutes avant l'horaire et décrocher les éventuels éléments gênants (sacoches, porte-bébé...). Ces éléments sont transportés en soute comme des bagages.

- Pour des raisons de sécurité, les voyageurs ne peuvent monter et descendre qu'aux arrêts mentionnés.

- Les vélos voyagent sous la responsabilité des usagers.

BREIZHGO

Le réseau de transport de la Région Bretagne



Salarié-e-s,
voyagez à moitié prix
sur le réseau BreizhGo
grâce à la prime transport*



* Offre valable pour tout abonnement sur le réseau BreizhGo.



Toute l'info sur
www.breizhgo.bzh/prime-transport

Tarifs et principales réductions

	Conditions	Prix
Gratuité	Enfants de moins de 4 ans accompagnés d'un adulte	GRATUIT
Correspondance	Tout client utilisateur de l'un des titres de transport ci-dessous peut bénéficier d'une correspondance gratuite dans la journée sur le réseau BreizhGo (ex Penn ar Bed) (sauf Quimper-Brest) ainsi que sur les réseaux urbains de Brest, Quimper, Quimperlé, Morlaix, Concarneau et de Landerneau.	GRATUIT
Plein tarif	Billet unitaire*	2,00 €
Roulez jeunesse	Billet unitaire délivré pour les moins de 25 ans*	1,50 €
Aide à la mobilité	Billet unitaire valable sur présentation de la carte nominative "aide à la mobilité" délivrée par les CCAS des communes et les CDAS. Permet de bénéficier d'une correspondance gratuite sur l'ensemble du réseau BreizhGo (ex Penn ar Bed)	0,75 €
Carnet 10 tickets	Carnet de 10 tickets*	15,00 €
Abonnement mensuel	Carte nominative valable 1 mois calendaire sur l'ensemble du réseau*	40,00 €
Abonnement annuel	Carte nominative valable 1 an sur l'ensemble du réseau*	400,00 €
Abonnement mensuel jeune	Carte nominative pour les moins de 25 ans ou les étudiants. Valable 1 mois calendaire sur l'ensemble du réseau*	32,00 €
Abonnement annuel jeune	Carte nominative pour les moins de 25 ans ou les étudiants. Valable 1 an sur l'ensemble du réseau*	320,00 €
Abonnement mensuel Aide à la mobilité	Carte nominative sur présentation de la carte "aide à la mobilité". Valable 1 mois calendaire sur l'ensemble du réseau	20,00 €

* Sauf ligne Quimper - Brest.
Pour plus d'informations, se renseigner auprès du conducteur ou au 02 98 90 88 89.

Contact
TER BREIZHGO
0 800 880 562
Service à appel gratuit
Du lundi au vendredi de 6h15 à 20h, le samedi de 9h à 16h, et le dimanche/fêtes de 13h à 20h
Facebook TER BreizhGo via Messenger

Renseignements SNCF : 36 35 (0,40 €/min).

Des services complémentaires de transport à la demande sur réservation existent sur certaines parties du territoire départemental. Renseignements sur www.breizhgo.bzh ou appel au 02 98 90 88 89.